



Percorsi di  
inclusione e  
partecipazione  
delle persone con  
disabilità cognitiva.

## Guida Castello e Museo di Melfi

ONLUS  
ASSOCIAZIONE  
ITALIANA  
PERSONE  
DOWN

Sezione  
Talucci Myriam  
Vulture





## Il Progetto

**L'Associazione Italiana Persone Down Sezione Myriam Talucci - Vulture in collaborazione con AIPD Matera, Visitatour, Associazione Giovani, Associazione Joven, Associazione Basilicata Mozambico e Oasi del Sorriso, presenta il “Progetto SuperEroi”** che ha come obiettivo principale quello di costruire e rafforzare processi di inclusione attraverso il superamento di barriere non solo fisiche ma soprattutto culturali, coinvolgendo le persone con sindrome di down in un **percorso condiviso di inclusione** all'interno del contesto socio-culturale e lavorativo.

---



## La Guida

La presente guida ha lo scopo di accompagnare i visitatori con disabilità cognitive, alla scoperta dei tesori custoditi all'interno dei musei di Basilicata.

I contenuti sono esposti rispettando le indicazioni di accessibilità in modo da enfatizzare la leggibilità e la comprensione dei testi e delle immagini.



# Il Castello



## Modello architettonico in legno

Il castello di Melfi è uno dei più importanti del sud Italia.

Il castello fu costruito dai normanni, uomini provenienti dal nord Europa.

Nel 1059, ci fu un grande incontro della Chiesa.

Nel 1231, Federico II scrisse un libro con le leggi civili e penali: le Costituzioni Melfitane, che contengono le prime leggi civili e penali.



**La Sala Doria**



**Le Scuderie**



# Museo Archeologico Nazionale “Massimo Pallottino”

Il museo conserva ed espone oggetti trovati nella zona del Vulture-Melfese. La visita al museo è divisa in tre parti:

**Sezione classica** - Si trova nei piani centrali del castello, qui troviamo oggetti antichi trovati in vari paesi della zona del Vulture. Al piano terra si trova il sarcofago di Rapolla, una delle opere più importanti del museo.

**Sezione medievale** - Si trova nella torre del Marcangione. Espone bellissimi oggetti in vetro e ceramica che raccontano la vita nel castello ai tempi di Federico II e della famiglia Doria.

**Sezione postmedievale** - Si trova nella Sala Doria e nella Cappella Doria, dove è possibile osservare: dipinti, sculture e mobili della famiglia genovese Doria.

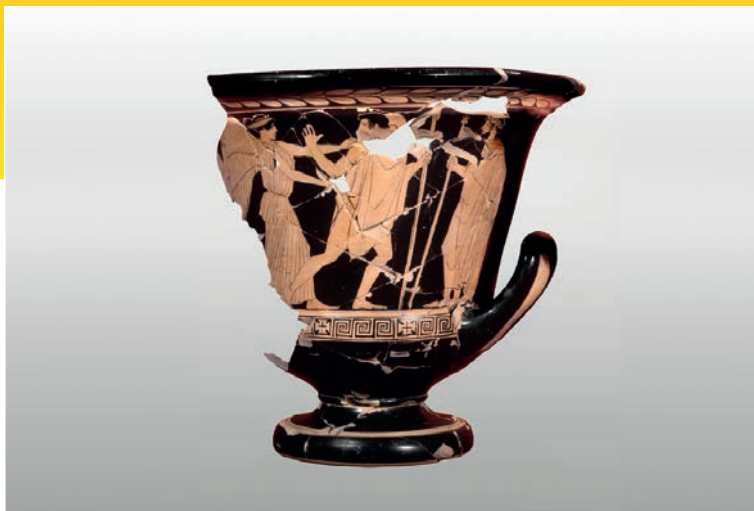


**Rhyton (tazza per bere)**



**Piatto da pesce**





**Cratere**



**Candelabro**



# **“Massimo Pallottino”**



**Tintinnabula**



**Elmo**





**Scudo**



**Sarcofago di Rapolla**

**Scopri di più su  
progettosupereroi.it**



**progettosupereroi**



onlus  
**ASSOCIAZIONE  
ITALIANA  
PERSONE  
DOWN**

**Sezione  
Talucci Myriam  
Vulture**

Associazione Italiana Persone Down è un'associazione che esiste sul territorio Nazionale da circa 30 anni. Nel 2012 nasce la nostra sede che abbraccia tutto il territorio del Vulture Melfese. Ad oggi siamo circa 25 famiglie che collaborano per migliorare il presente e garantire un futuro in autonomia ai nostri figli.



**REGIONE BASILICATA**



**ASSOCIAZIONE ITALIANA PERSONE DOWN  
sezione TALUCCI MYRIAM - VULTURE**

**CF: 93028050768**

**Via Venezia 10 - 85025 Melfi**

**Tel. 334 50 84 184**

